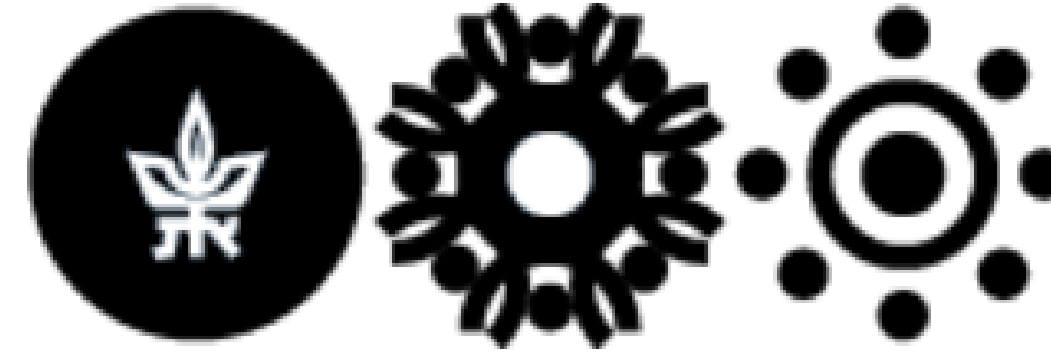


בית הספר למדעי הפסיכולוגיה
הפקולטה למדעי החברה ע"ש גרשון גורדון
אוניברסיטת תל אביב



יום פתוח תואר שני

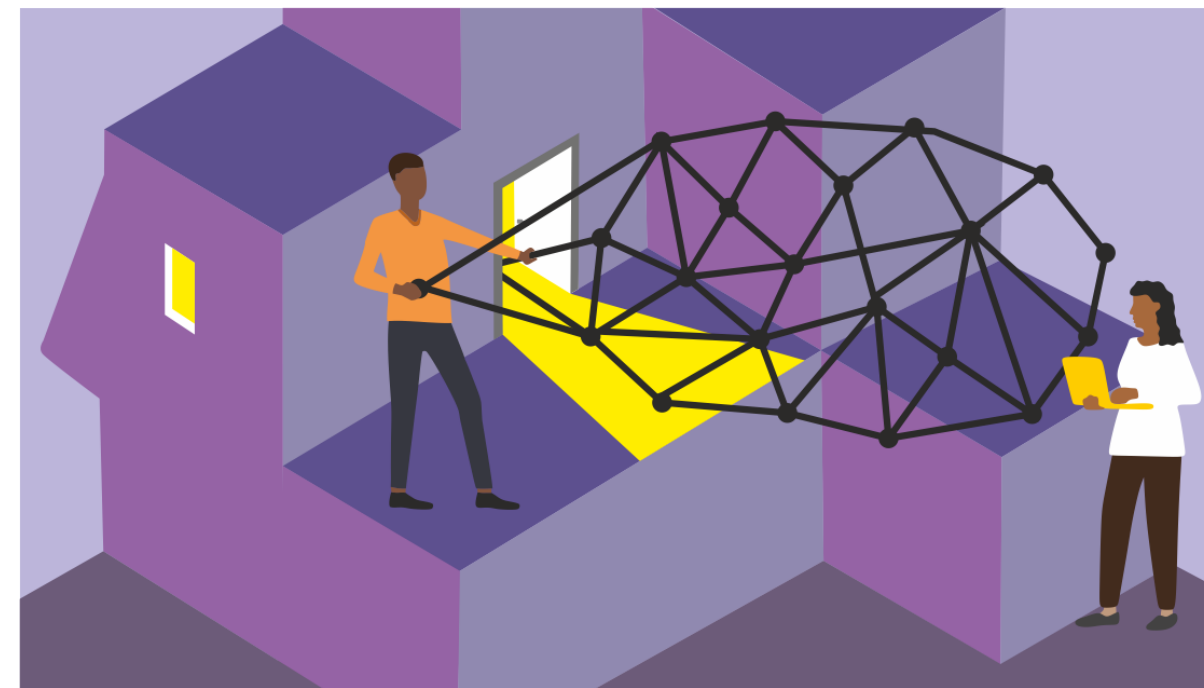
בית הספר למדעי הפסיכולוגיה
אוניברסיטת תל אביב

פרופ' שגב ברק
ראש בית הספר למדעי הפסיכולוגיה

תואר שני במדעי הפסיכולוגיה

6 תוכניות לימוד

קוגניטיבית



חברתית



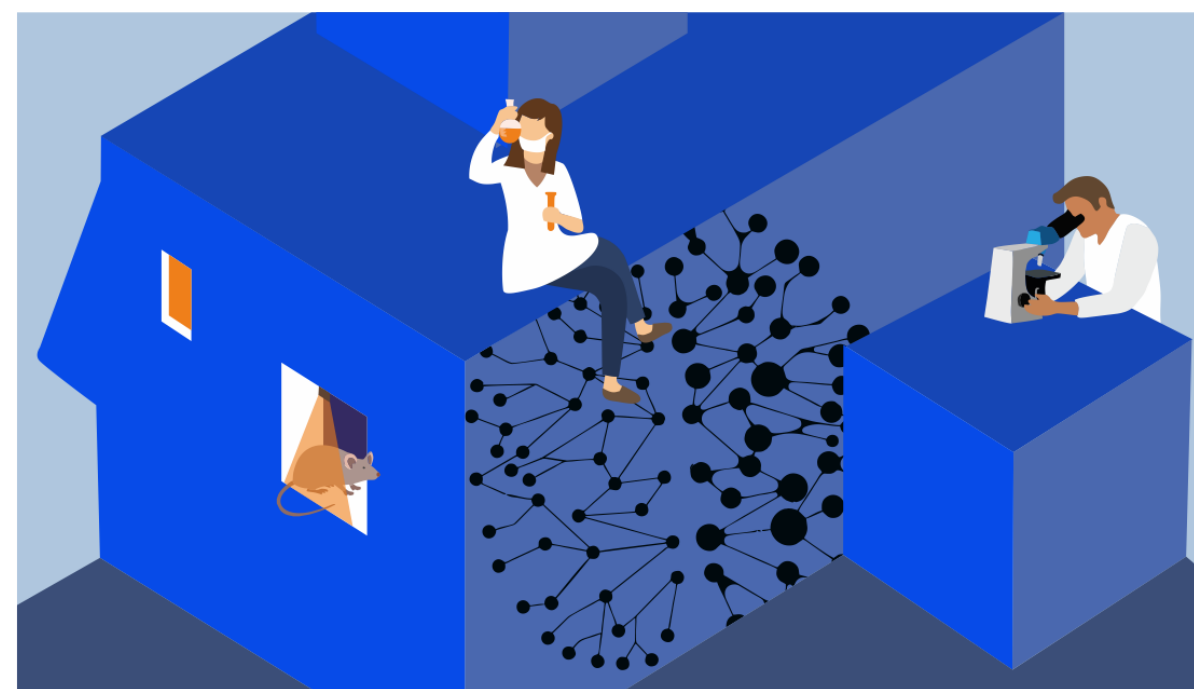
קלינית



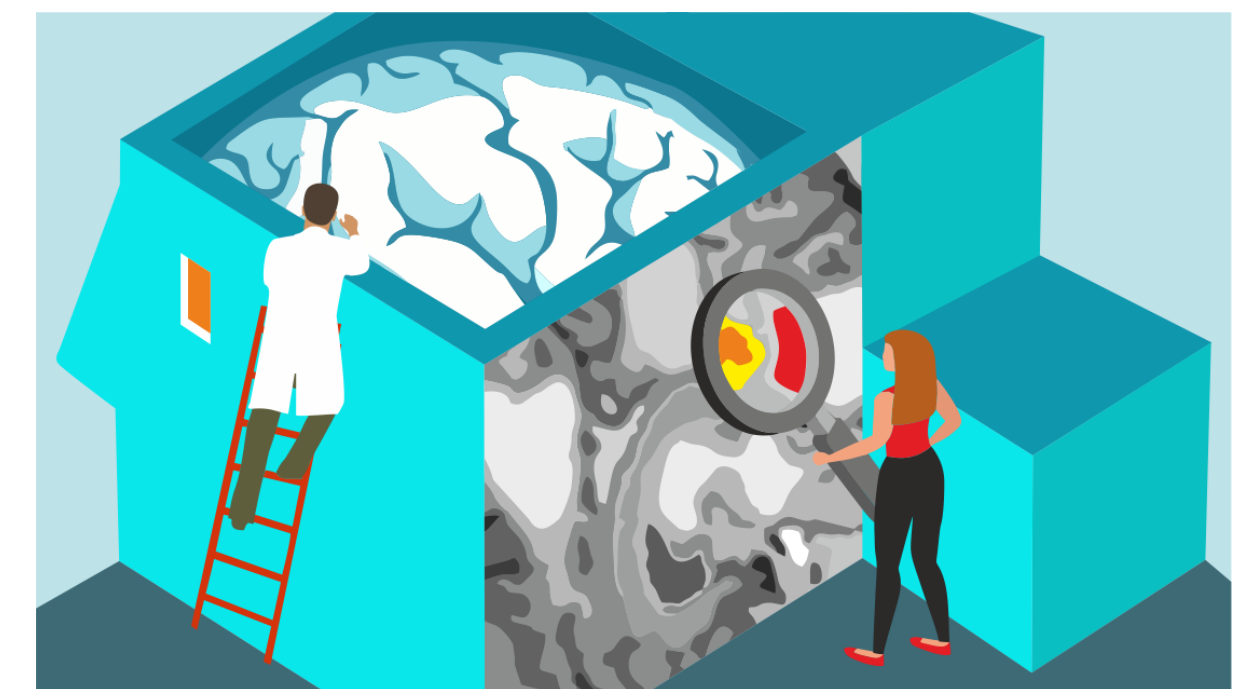
בינתחומית



פסיכוביולוגיה



מוח וקוגניציה



תואר שני במדעי הפסיכולוגיה

6 תוכניות לימוד

קוגניטיבית

פרופ' דומיניק לאמי



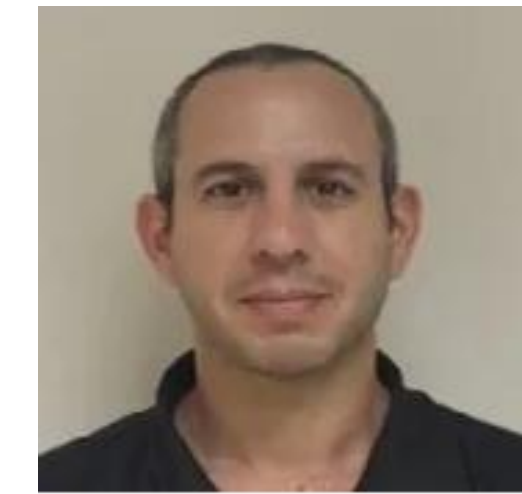
חברתית

פרופ' מיכאל גלעד



קלינית

פרופ' עמית לזרוב



בינתחומית

פרופ' דפנה יואל



פסיכוביולוגיה

פרופ' בועז ברק

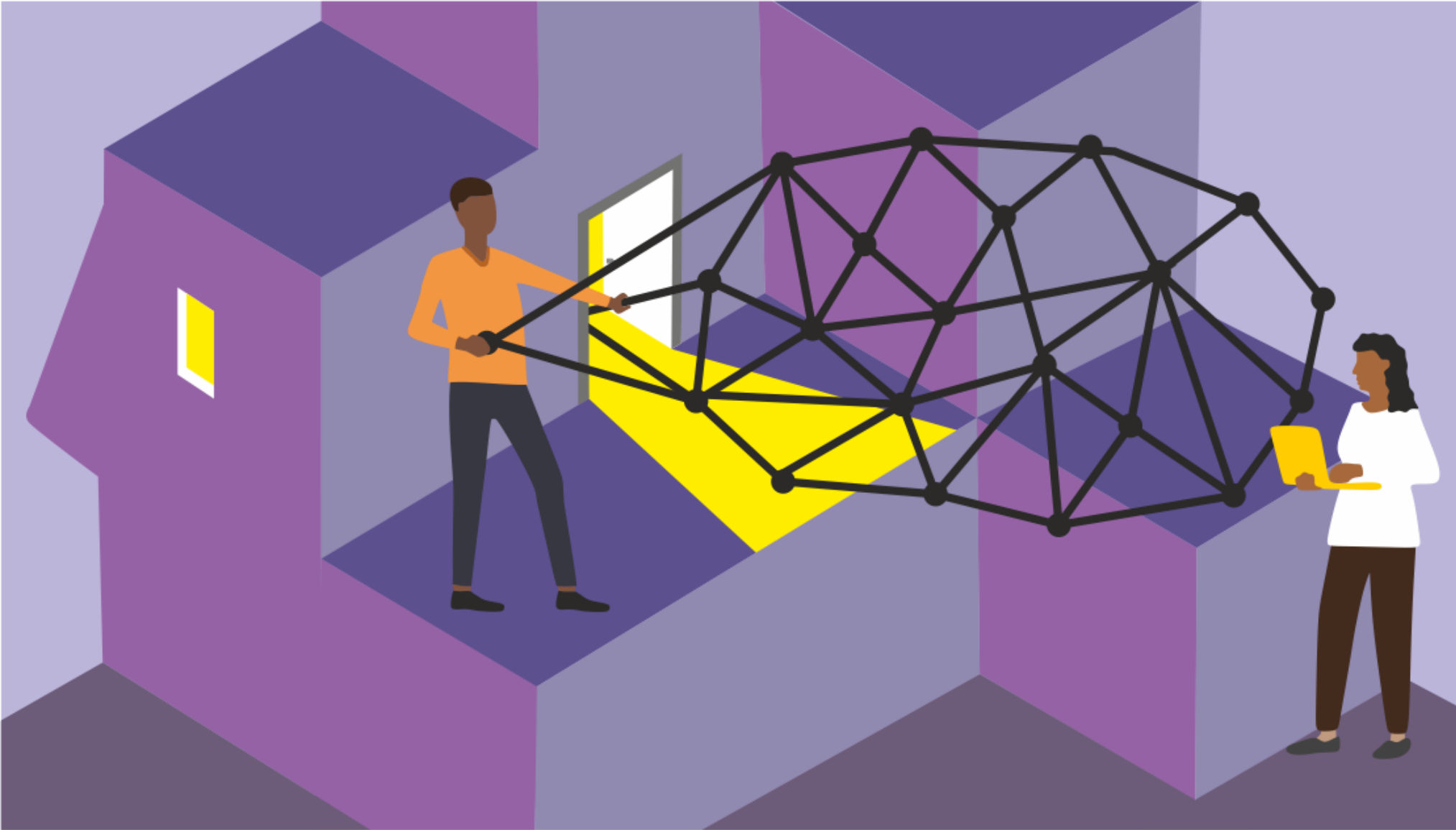


מוח וקוגניציה

פרופ' שלומית יובל-גרינברג



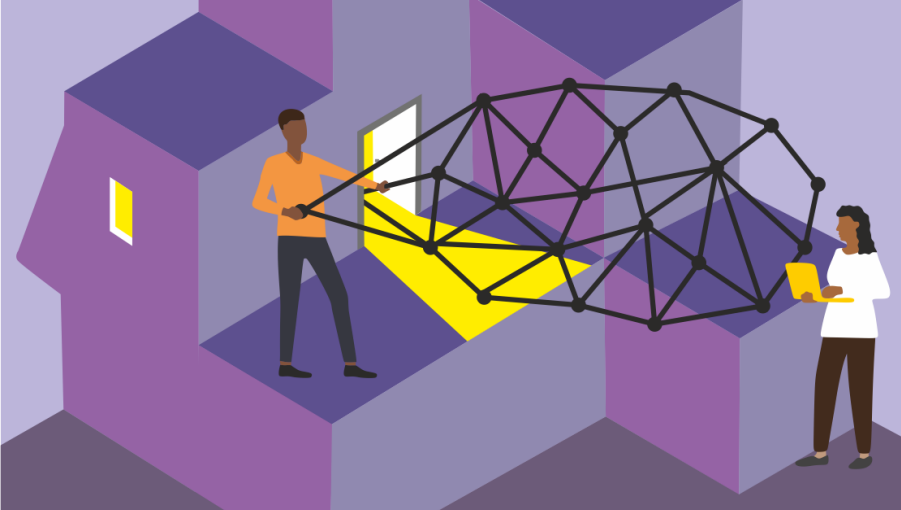
המגמה הקוגניטיבית



במגמה הקוגניטיבית חוקרים תהליכי חשיבה.

הלימודים מעניקים כלים לחשיבה מדעית, שיטות מחקר, תקשורת מדעית, וידע נרחב בתחומי המחקר הקוגניטיביים





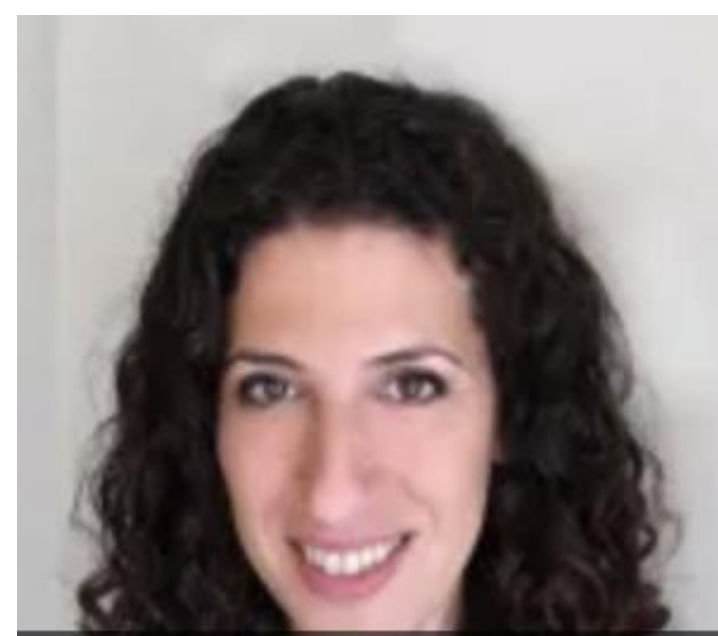
תחומי המחקר במגמה הקוגניטיבית:

זיכרון, ועיבוד פרצופים בהקשר של מדע בסיסי ומדעי יישומי. שיטות מחקר.



יונתן גושן

תהליכים קוגניטיביים גבוהים, אינטגרציה סמנטית, מודעות



ליעד מודריק

עיבוד מודע ועיבוד לא מודע, קשב, קשב ורגש, קשרים בין קשב, זיכרון אימפליציטי, זיכרון עבודה ומודעות



דומיניק לאמי

מודלים מתמטיים לחקר תהליכים קוגניטיביים (חיפוש חזותי, זיכרון, רגש), קבלת החלטות (מושכלות / אינטואיטיביות)



מריוס אושר

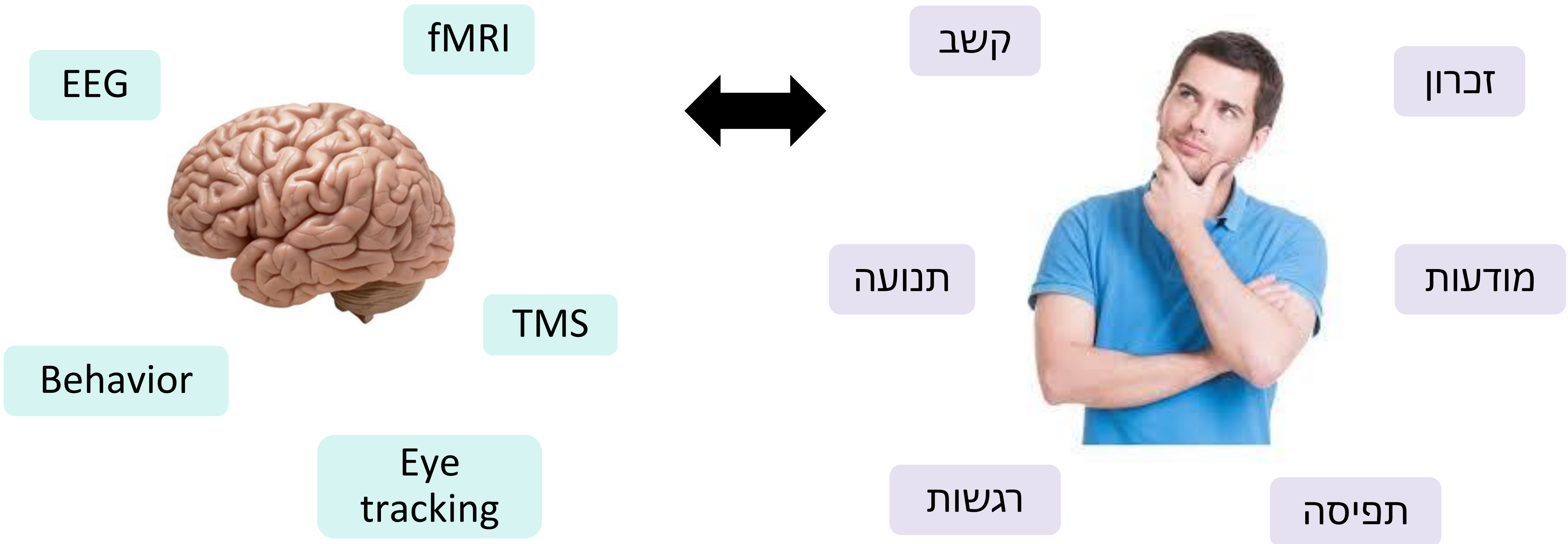
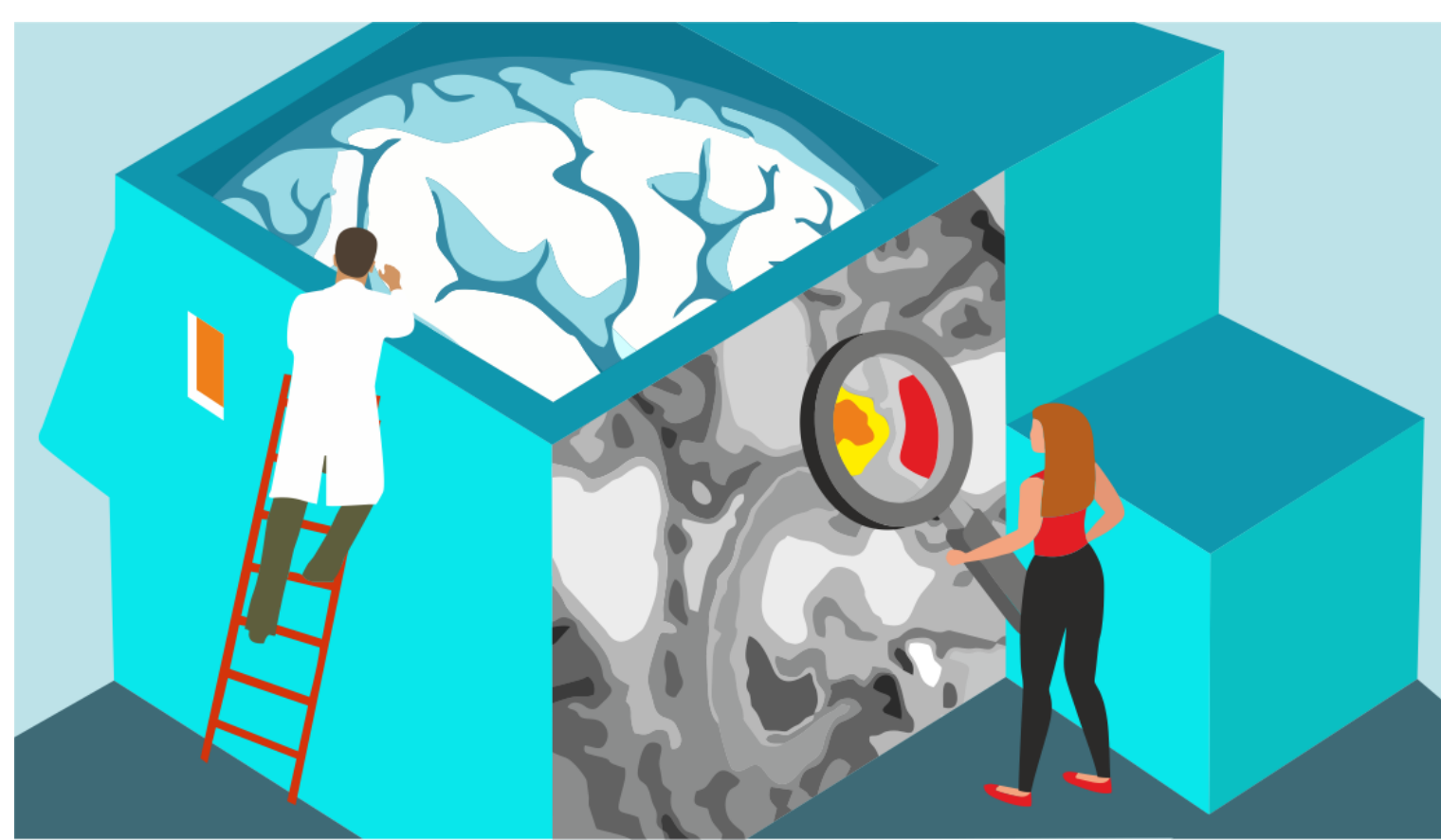
זיכרון עבודה חזותי, קשב ותפקידים ניהוליים

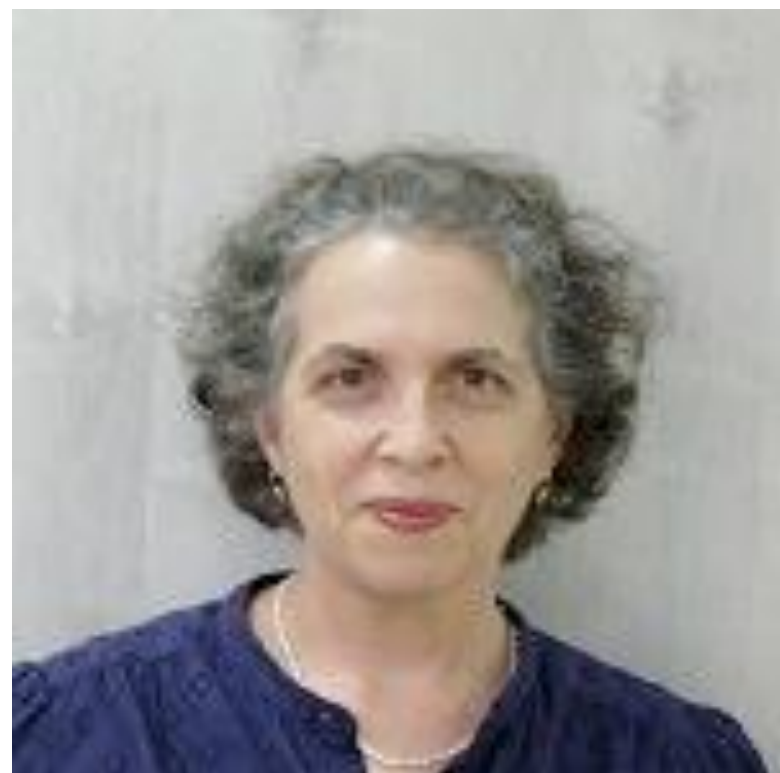


רועי לוריא



מגמת מח וקוגניציה





Talma Hendler:

Emotion & Psychopathology:
fMRI, EEG



Galit Yovel:

Face/person and object recognition:
fMRI, EEG, TMS, eye tracking, psychophysics



Roy Mukamel:

Perception and Action.
fMRI, EEG, ECoG



Shlomit Yuval-Greenberg:

Vision, attention, eye movements:
fMRI, EEG, eye tracking



Nitzan Censor

Perceptual & Motor learning. Memory
TMS, fMRI, Psychophysics



המגמה הפסיכוביולוגית



חקר התהליכים הביולוגיים אשר אחראיים על התנהגות,
פתולוגיה ולהפרעות פסיכיאטריות



המגמה הפסיכוביולוגית



פרופ' בועז ברק
ניורוגנטיקה

חקר תהליכים
ביולוגיים-מוחיים
העומדים בבסיס
התנהגויות חברתיות
לקויות באוטיזם
ותסמונת ויליאמס



ד"ר ענבל בן עמי ברטל
אמפתיה

חקר תהליכים
ביולוגיים-מוחיים
העומדים בבסיס
התנהגויות פרו
חברתיות, עוזרות
ואמפתיה



פרופ' שגב ברק
**התמכרות לסמים
ואלכוהול**

חקר תהליכים
פסיכולוגיים וביולוגיים-
מוחיים העומדים בבסיס
התנהגויות הקשורות
להתמכרות לסמים
ולאלכוהול



פרופ' שמגר בן אליהו
ניורואימונולוגיה

חקר תהליכים
פסיכולוגיים וביולוגיים-
מוחיים העומדים
בבסיס הקשר שבין
סרטן, סטרס והישנות
המחלה





המגמה החברתית

תוכנית הלימודים:

- לימודי ליבה תיאורטיים ומתודולוגיים, משותפים לכלל הסטודנטים במגמה,
- לימודי בחירה בהתאם לתחומי העניין האישיים של כל תלמיד, ביניהם:
 - פסיכולוגיה ארגונית
 - קבלת החלטות ושיווק
 - הנחיית קבוצות
 - פסיכולוגיה של אי שיוויון ויחסים בין קבוצות
 - קוגניציה חברתית וקבלת החלטות
 - מנגנונים קוגניטיביים, מוחיים, ופיזיולוגיים של התנהגות חברתית
 - ועוד...





המגמה החברתית - אנשי הסגל ותחום התמחותם

מרחק פסיכולוגי, מוטיבציה וקוגניציה חברתית, קבלת החלטות, שליטה עצמית, ו-OCD.

פרופ' נירה
ליברמן



מנגנונים פסיכולוגיים חברתיים המשמרים את תפקידי המגדר המסורתיים, קונפליקט ופיוס בין אישי ובין קבוצתי

פרופ' נורית
שנבל



שיפוט בני-אדם וקבוצות, ערך עצמי, תהליכים בלתי-נשלטים ובלתי-מודעים בתפיסה והתנהגות חברתית, ידע עצמי.

פרופ' יואב
בר ענן



מדעי המוח החברתיים (social neuroscience), מנגנונים מוחיים הקשורים להבדלים בין-אישיים בפרשנות, סינכרון של פעילות מוחית.

פרופ' יערה
ישורון



social cognitive neuroscience, perspective-taking, הפנמה, סימולציה מנטאלית (mental simulation) שליטה ברגשות וקבלת החלטות במישור הפוליטי.

פרופ' מיכאל
גלעד
ראש המגמה



המגמה הבין תחומית

קורסי חובה – 16 ש"ס.

מקורסי החובה של המגמות המחקריות, הכוללים קורסים מתודולוגיים, ושיטות מחקר.

סמינר אמפירי – 4 ש"ס.

מהסמינרים האמפיריים המוצעים ע"י המגמות המחקריות. יש לקחת את הסמינר בשנה הראשונה.

סוגיות עכשוויות במדעי הפסיכולוגיה – 4 ש"ס.

התלמידים ישתתפו בקורס המוצע ע"י המגמה בכל שנת לימוד. (2 ש"ס בכל שנה)

שיעורי בחירה – 8 ש"ס.

מקורסי הבחירה של התכניות המחקריות ו/או קורסים רלוונטיים בכל האוניברסיטה, באישור מראש של ראש המגמה.

סה"כ 32 ש"ס.

קולוקוויום: התלמידים ישתתפו בכל שנת לימוד בקולוקוויום של אחת המגמות המחקריות.

תזה



הקבץ מדעי הנתונים (לכל המגמות)

- פסיכולוגים עושים יותר ויותר שימוש בכלי העבודה של מדעני נתונים: למידת מכונה, עבודה עם נתוני עתק (big-data), ורשתות נוירונים עמוקות
- כלים אלה מסייעים לפסיכולוגים בכל תחומי המחקר: קליני, התפתחותי, חברתי, קוגניטיבי, וחקר המוח
- מספר רב של חוקרים בבית עושים שימוש בכלים אלו
- אנחנו מציעים הקבץ קורסים רחב שמאפשר לסטודנטים המעוניינים לרכוש מיומנות ב- data science בנוסף לידע התיאורטי והאמפירי בתחומים השונים של פסיכולוגיה
- הקבץ קורסים זה מאפשר לסטודנטים לעשות מחקר מתקדם וכן מקנים לסטודנטים ידע וכלים רלוונטיים מחוץ לאקדמיה



הקבץ מדעי הנתונים - קורסים

- שפת R – תכנות סטטיסטי (2 ש"ס)
- מדעי הנתונים לפסיכולוגיה (4 ש"ס)
- מודלים היררכיים בייסיאניים (2 ש"ס)
- מודלים חישוביים בפסיכולוגיה (4 ש"ס)
- מודלים חישוביים של למידה (2 ש"ס)
- למידה עמוקה (2 ש"ס)



הליכי רישום וקבלה – תואר שני

רחל צבירן – מזכירות תואר שני

תכניות לימוד

בתכנית התואר השני יש שש תכניות לימוד:

ניתן לקרא על כל אחת מהתכניות ועל מעבדות המחקר בקישור:

<https://social-sciences.tau.ac.il/psy/masters-degree>

מועדי הרשמה

ההרשמה לתכניות התואר השני החלה ב- 11/2/2024 ומסתיימת ב- 1/5/2024.

יש להקפיד ולעקוב אחר ההנחיות לרישום ומשלוח הטפסים בקישור:

https://go.tau.ac.il/m.a_social-sciences/clinical-psychology/?id=term-0



הליכי רישום וקבלה – תואר שני

רחל צבירן – מזכירות תואר שני

מסלול ישיר ללימודי התואר השני

- תלמידי שנה ב' רשאים להירשם למסלול הישיר
- סיום תואר ראשון+שני בארבע שנים.
- לימודי התואר השני מתחילים במהלך שנה ג' של התואר הראשון
- מגמות מחקריות בלבד (ללא המגמה הקלינית)
- ממוצע 90 וראיון קבלה



הליכי רישום וקבלה – תואר שני (המשך)

המלצות

- קיימת פלטפורמה אינטרנטית להעברת המלצות מקוונת. פלטפורמה מקוונת זו מקובלת על רוב מוסדות הלימוד לתואר שני בפסיכולוגיה. ויש להעביר את ההמלצות רק בעזרתה. פרטים תוכלו לראות בקישור: <https://social-sciences.tau.ac.il/psy/hamltzot>

פרטי קשר למזכירות

רחל; טלפון 03-6406392; דוא"ל: rachelz@tauex.tau.ac.il

