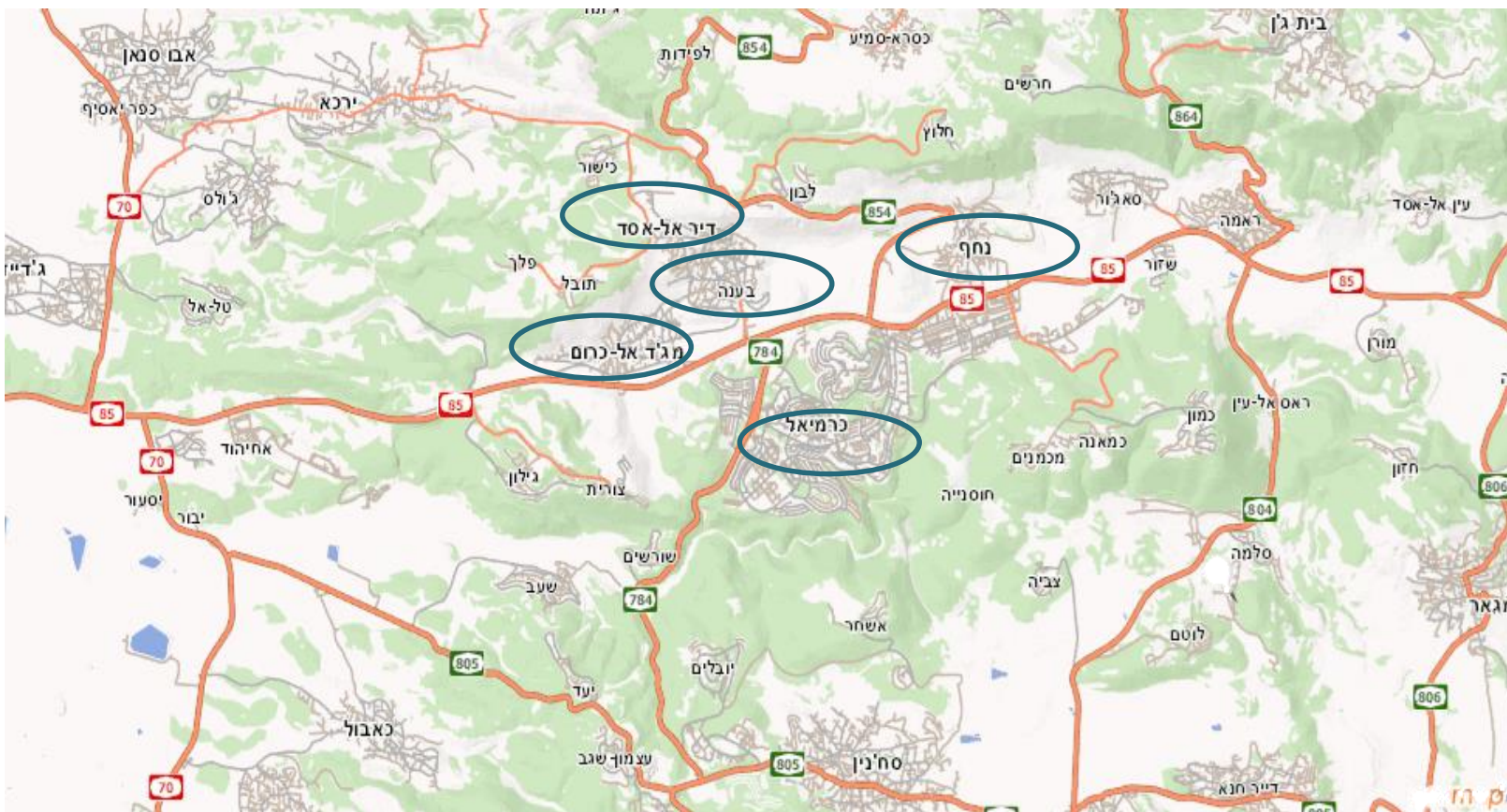


מקרה בוחן של פיתוח כלכלי אזורי **אשכול בית הכרם**

אריג' סרחאן: מהנדסת מ.מ מג'ד אל כרום



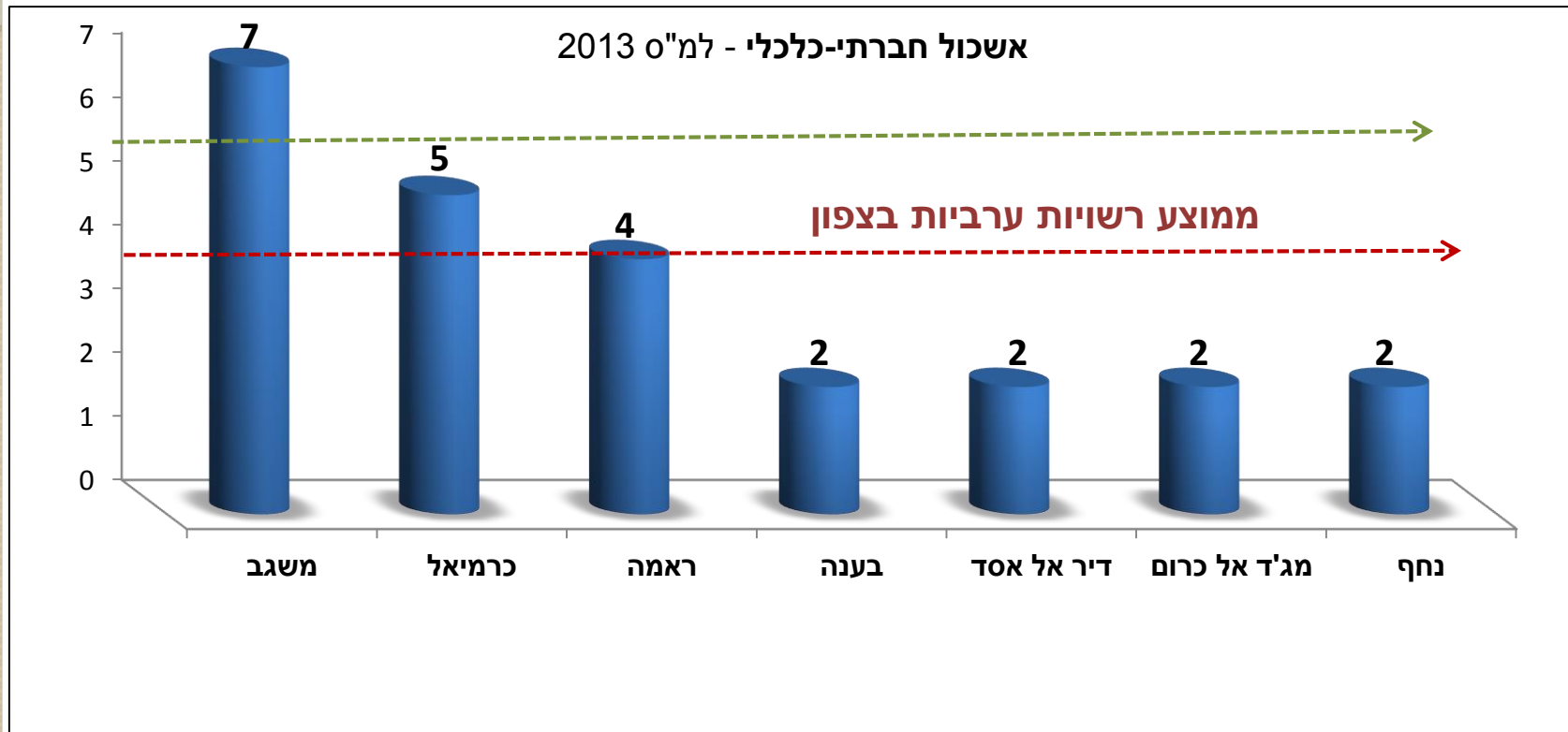


מפת האשכול



סה"כ כ 130 אלף תושבים שטח של כ 230 אלף דונם

אשכול בית הכרם : דירוג כלכלי - חברתי



חזקות : נכסי האזור

טכנולוגיים

- אורט בראודה
- מונא
- פארק ההיטק של בר לב

תרבותיים

- פסטיבלים מגוונים
- פסטיבל המחול
- לילות רמדאן
- פסטיבל הזית
- פסטיבל האביב
- נכסי תרבות
- אומנות, מוזיקה ופיסול
- נכסים פיזיים
- בתי בד, מסגדים,
- כנסיות, מנזר
- אמנות הקולינריה
- ידע (בישול, ליקוט)
- מסגרות

חברתיים

- רב תרבותיות
- הון חברתי ואנושי
- ידע מקצועי, מסורתי
- אוכלוסיה צעירה
- מסורת הכנסת אורחים
- משאבי זמן

כלכליים

- כביש 85
- 50,000 כלי רכב ביום
- שטחים זמינים לאורך הציר
- נגישות
- עסקים קטנים
- ציר הרכבת ופיתוח תחבורתי
- אזור תעשייה בר לב
- נוף וטבע: כרמים, חורש, מצוקים ושבר גיאולוגי
- טופוגרפיה ייחודית- בקעה



חולשות :

- נסיון רע עם שת"פ בעקבות עיכוב מימוש השתתפות בהכנסות א"ז משותף ברלב .
- פערים במצב סוציאקונומי ורמת השירותים בכל ישוב.
- מאבקים תכנוניים בין הישובים בעיקרון בנושא תכנון ותיקון גבולות שלא התחילו מדו שיח אלא כפייה

הזדמנויות :

- תוכנית הצפון
- תוכנית 922
- מנהיגות חדשה מעוניינת בשינוי
- רצון אמיתי לש"פ ברמת התושבים למרות החששות
- ביצוע מסילת עכו כרמיאל
- הנחת קו הביוב המאסף מהבקעה למט"ש כרמיאל
- התוכנית לפיתוח שבילי אופניים כחלק מרשת הדרכים הבין-עירונית
- שדרוג כביש 85 לדרך מהירה (תת"ל 17)
- איגום משאבים, יד מכוונת, באמצעות האשכול, ליצירת מכלול אזורי משמעותי
-

חסמים/אתגרים

תרבותיים

בריחת המוחות
הצעירים

כלכליים

פערים כלכליים בין
הרשויות החברות באשכול
מה שגורם לפערים ברמת
השירות לתושב .
מגוון תעסוקתי מוגבל
מחסור במקומות בילוי
ואטרקציות במיוחד
תיירותיות

תכנוניים

אין תוכניות מתאר-
בעלות פרטית על
הקרקע
תשתיות במצב רדוד
טיפוגרפיה קשה

פוליטיים

- פוליטיקה פנימית ברמה המוניציפאלית , האשכול , והמחוז
- קושי "בקול משתף"
- מנויים פוליטיים הגורמים לחוסר מקצועיות
- אי אימון בשת"פ עקב נסיונות כושלים של א"ת משותף ברלב

מיקוד: היתרון היחסי של האזור

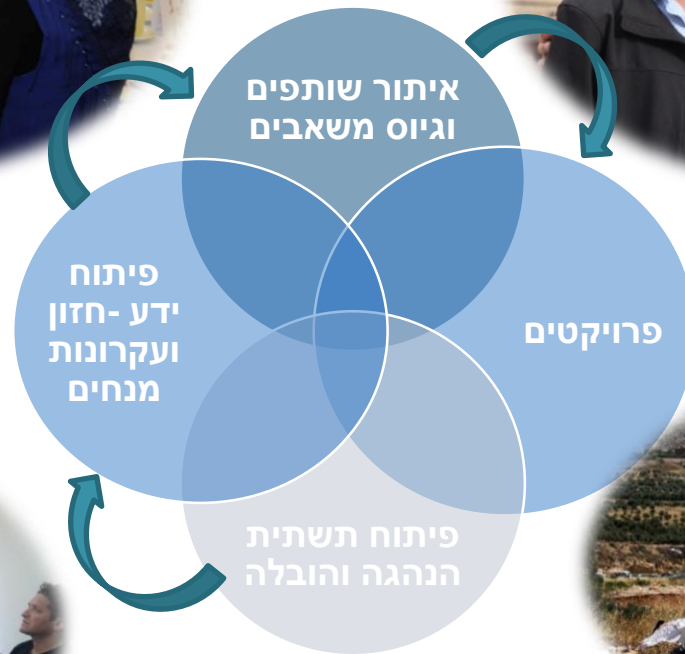


ציר 85 השוזר את כל הישובים יחד

חזון : לקדם פיתוח כלכלי – חברתי של הרשויות
ושל תושביהן מתוך תפיסה אזורית, שוויונית הבאה
לממש את פוטנציאל הנכסים הקיימים באזור.



תהליך העבודה - מעגלי השפעה הדדית





הסביבה כתנאי לפיתוח כלכלי חברתי

עיצוב מרחבים ציבוריים



ניקוי שטחים פתוחים

גיוס 4 מיליון ש"ח
• הקרן לשמירה על שטחים פתוחים

מבצעי ניקיון במגד אל כרום, ראמה, נחף, בענה ודיר אל אסד
• פינוי של למעלה מ 3,500 טון פסולת

רכישת מכולות עבור תחנות מעבר מקומיות

הצבת מצלמות פיקוח בשטחים הפתוחים

מערך איסוף הפסולת

תכנית אב ליעול מערך הפסולת

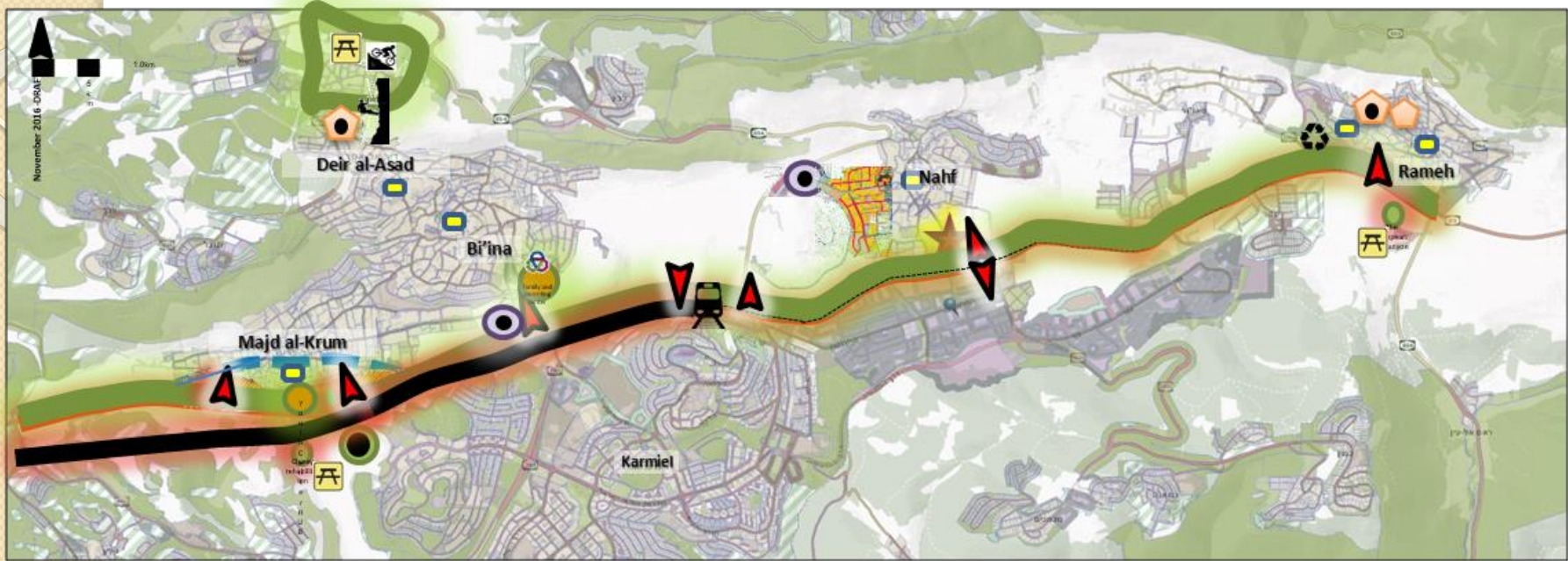
מיפוי GIS לכלי אצירה

מרכז לקבלן משותף

גיוס למעלה מ 8 מיליון ש"ח למימון פערים

הסיפור המארגן : מרחב חיים משותף (ציר 85)

מנופים לפיתוח כלכלי וחברתי



פרויקטים אזוריים המרכיבים את המיזם

בתי הבד

(בעלי בתי הבד, המשרד לשוויון חברתי)

פיתוח הטיילת

(אשכול/ אל אמאל)

מרחבים קהילתיים

(רשות מקומית, מגזר עסקי, "לצאת מהקופסא")

מודל לפיתוח עסקים קטנים ברשויות

(מגזר עסקי/חברה אזרחית)

פיתוח תיירות אזורית

(עמותה אזורית-סיכוי, זמן גליל מערבי, משרד התיירות, SVF)

השוק הגלילי

(רשות/אשכול/מגזר עסקי)



פינוי שטחים פתוחים

מרכז פסולת משותף

מגוון פסטיבלים



מפעל ממיין לפסולת יבשה

שותפים למהלך

שותפים
אזוריים

האשכול- מוביל התהליך

ראשי רשויות- קובעי המדיניות

מכללת אורט בראודה

מנהיגי ציבור

עמותות (אינג'אז, אלאמל)

אנשי עסקים מקומיים

צעירים

תאגיד מי הגליל

שותפים
חיצוניים

משרדי ממשלה (משרד הפנים,
משרד האוצר, המשרד לשוויון
חברתי, המשרד להגנת הסביבה,
משרד התשתיות, האנרגיה
והמים, משרד התחבורה, משרד
הכלכלה, משרד התיירות, משרד
הרווחה)

הג'וינט- אלק"א מכון למנהיגות
וממשל

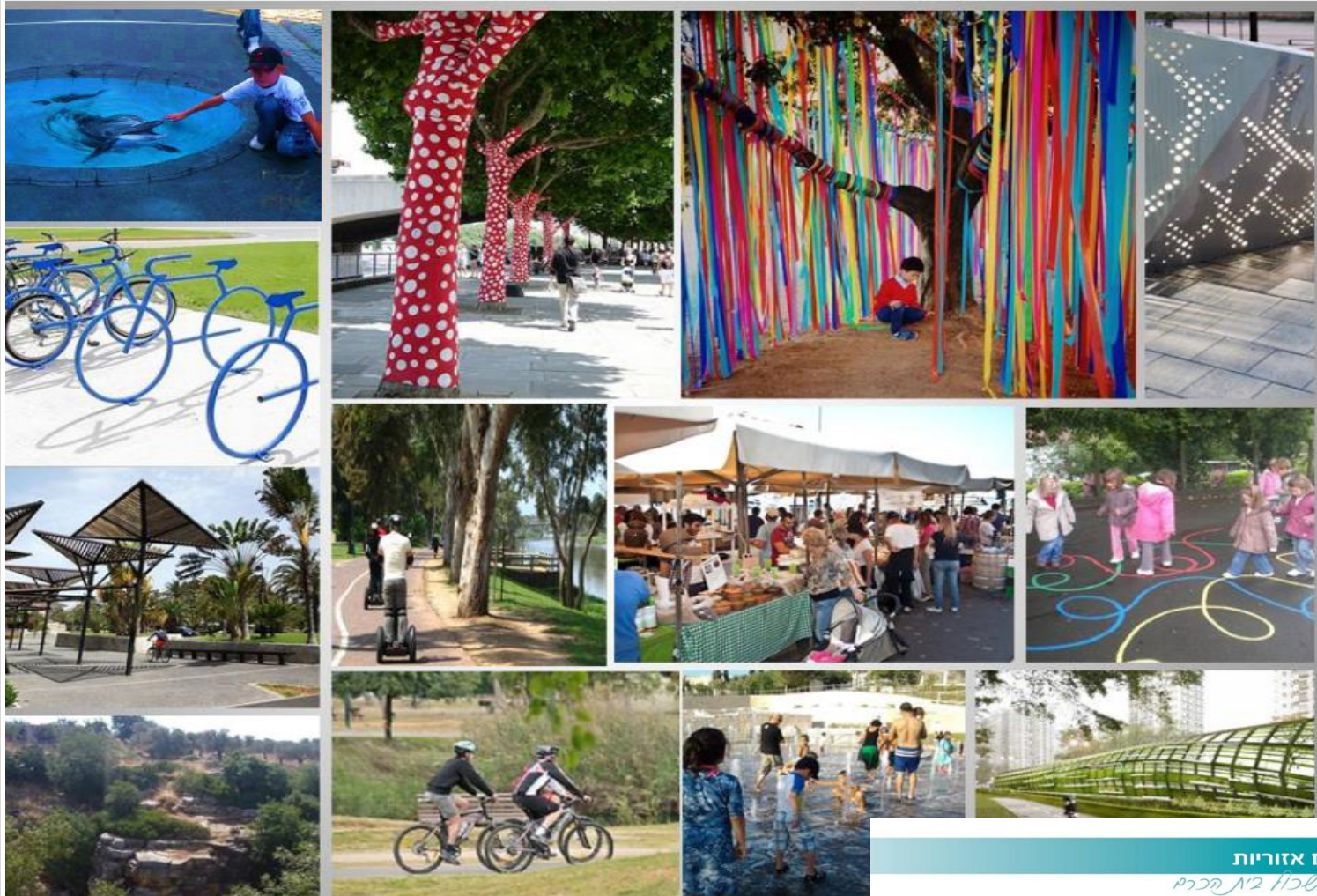
יזמים ומשקיעים

פילנתרופיה



תוצאות מצופות בעוד 10 שנים

מערך חברתי-כלכלי





תודה על ההקשבה